

figure 1

Tutoriel d'utilisation du diaporama à partir de votre disque dur

1. Nous partons de l'idée que vous avez téléchargé le fichier compressé **La_marche_par_l'esprit.zip** (fig. 1) et que vous l'avez archivé dans un emplacement de votre disque dur.
2. Il vous faut décompresser ce fichier **La_marche_par_l'esprit.zip** en double-cliquant dessus, puis en glissant le document **La_marche_par_l'esprit.swf** sur votre bureau p.ex. (fig. 2)
3. Ce fichier **La_marche_par_l'esprit.swf** est conçu pour être lu au-delà d'un programme Powerpoint, c'est-à-dire sur tout navigateur internet. Vous possédez certainement Internet Explorer, Mozilla Firefox, Google Chrome, etc. Vous n'avez qu'à simplement double-cliquer dessus à l'emplacement où vous l'avez mis et il s'ouvrira dans votre explorateur internet par défaut. Ou alors ouvrir votre navigateur internet et cliquer sur le menu "**Fichier-Ouvrir un fichier**" (ou **CTRL+O**) et sélectionner ce fameux fichier **La_marche_par_l'esprit.swf**, puis cliquer "**Ouvrir**"(fig 3).

Par cette méthode, quiconque possède seulement un ordinateur et un explorateur internet peut consulter ce fichier hors ligne depuis son disque dur.

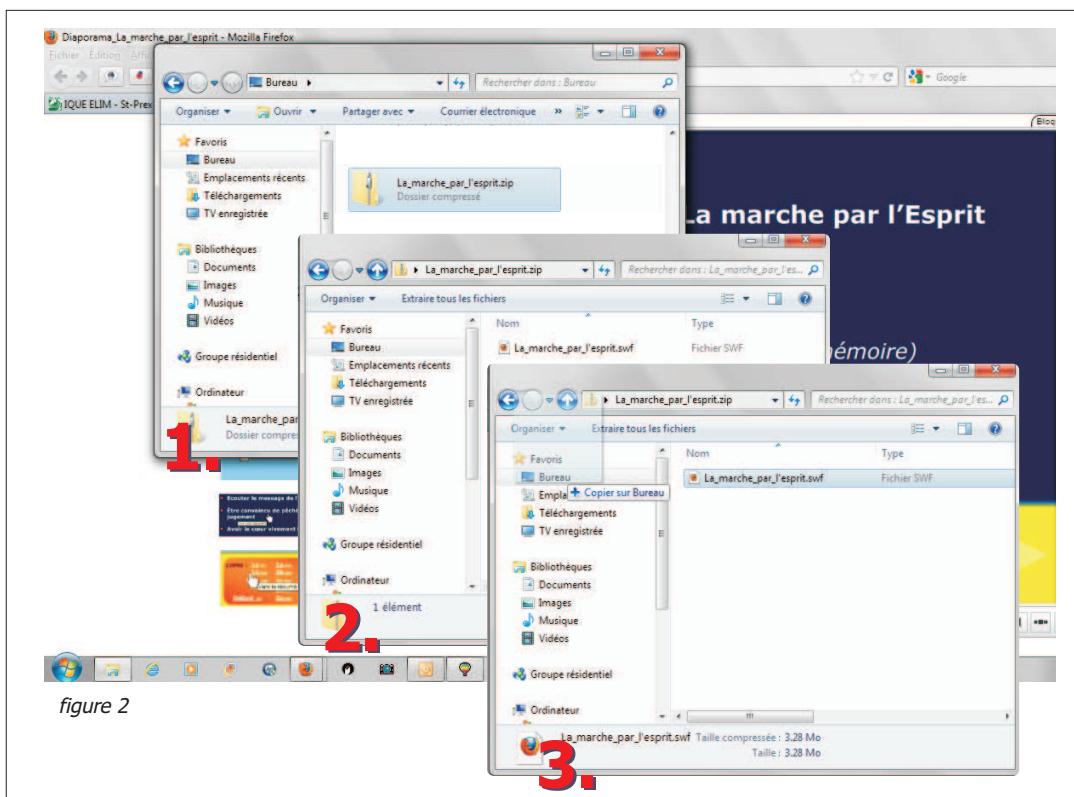


figure 2

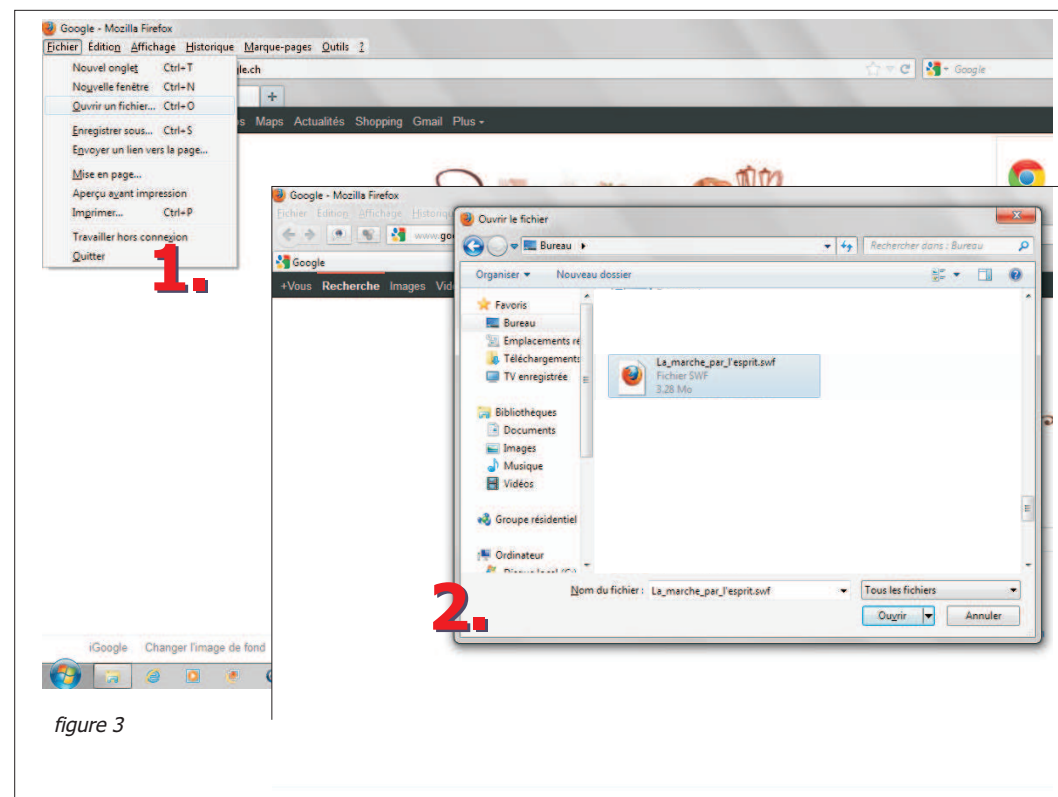


figure 3